



# ÜVEGFÓLIÁS ÉS DEKORÁCIÓS SZERSZÁMKATALÓGUS



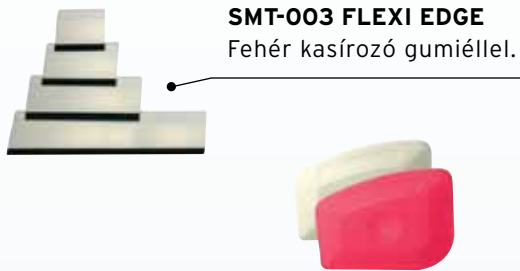
**Automotive**  
Window Films



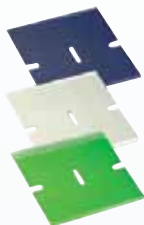
**Architectural**  
Window Films



**Security**  
Window Films



**SMT-003 FLEXI EDGE**  
Fehér kasírozó gumiélel.



**SMT-004 BIG BLADE**  
Nagyméretű műanyag penge.

**SMT-005 FELT SLEEVE**  
Filcanyag kasírozók becsomagolásához.



**SMT-006 THE CHIZZLER**  
Teflon bevonatú, kemény kasírozó.



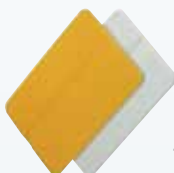
**SMT-007 FELT SQUEEGEE**  
Filces kasírozó.



**SMT-008 NYLON SQUEEGEE**  
Nylon bevonatú kasírozó.



**SMT-009 ECO SQUEEGEE**  
Fehér alap kasírozó lap.



**SMT-35 LIL CHIZZLER**  
Félkemény speciális kasírozó.

**SMT-45 UNIVERZÁLIS KASÍROZÓ**  
Félkemény általános kasírozó.



**SMT-37 TEFLONOS KASÍROZÓ**  
Teflon szegélyű, félkemény kasírozó.

**SMT-144 3M PUHA KASÍROZÓ 4"**  
Puha általános lapkasírozó.



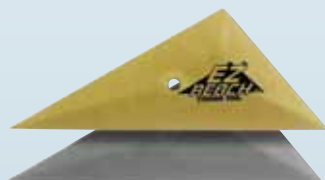
**SMT-37B TEFLONOS KASÍROZÓ**  
Teflon szegélyű, félpuha kasírozó.



**SMT-126 KASÍROZÓ-ÉLEZŐ**  
Lapkasírozó-élező a kopott élek felújítására.

**SMT-143 3M KEMÉNY KASÍROZÓ 4"**  
Félpuha általános kasírozó.

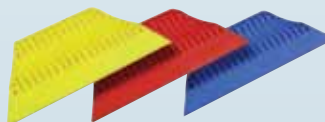
**SMT-183 EZ GOLD**  
Speciális, hegyes, félkemény kasírozó.



**SMT-182Y SÁRGA ROMBUSZ KASÍROZÓ**  
Kemény kasírozó hegyes szöggel a nehezen elérhető helyekre.



**SMT-148 POWER STROKE KÉK**  
Kemény kasírozó, különösen sputtered fóliákhoz ajánlott.



**SMT-183 EZ REACH**  
Félkemény kasírozó nehezen elérhető helyekre.

**SMT-150 POWER STROKE SÁRGA**  
Puha kasírozó, fémezett fóliák kezdeti vagy színezett fóliák teljes kasírozásához.

**SMT-149 POWER STROKE PIROS**  
Félkemény kasírozó fémezett fóliák végső kasírozásához.

**SMT-51G TRIUMPH MK3**

150 mm széles, ergonomikus kialakítású kaparó csúszásgátló markolattal.

**SMT-51A TRIUMPH MK3 ANGLED**

150 mm széles, ergonomikus kialakítású, 30 fokban döntött kaparó csúszásgátló markolattal.

**SMT-52 TRIUMPH CARBON BLADES**

150 mm széles szénacél pengebetét nagy igénybevételhez, rendszeres használathoz, markolattal.

**SMT-71 HEAVY DUTY RAZOR**

25 mm széles, fémtokozású kaparó.

**SMT-72 SZÉNACÉL PENGE**

Pengebetét 25 mm-es pengézőkbe rendszeres felhasználáshoz.

**SMT-191 MŰANYAG PENGE**

Érzékeny üvegfelületekhez (pl. hátsó szélvédő) alkalmazandó, 25 mm-es műanyag pengék fóliadarabok és ragasztóanyag eltávolítására.

**SMT-15 6" (KB. 15 CM) / SMT-18 18" (KB. 46 CM) LEHÚZÓ CSATORNÁVAL**

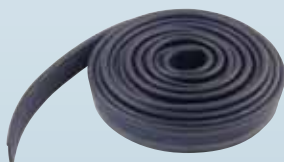
Rozsdamentes acélcsatornába szerelt lehúzógumi Unger nyélhez, telepítés előtti és utáni tisztítási folyamatok gyorsítására.

**SMT-07 140" (KB. 35 M) GUMIBETÉT**

Unger csatornás lehúzókbá illeszkedő gumibetét.

**SMT-12 UNGER NYÉL**

Univerzális felhasználású, gumírozott markolatú nyél lehúzáshoz, pengézéshez és kasírozáshoz.

**SMT-162P RAGASZTÓ ELTÁVOLÍTÓ FOLYADÉK**

Jól oldja a foltokban visszamaradt ragasztóanyagot üvegfelületekről.

**ZA1206**

Avery felülettisztító.



### SMT-723 OLFA SPC-1

Teljesen műanyag kés, zsebcsíptető és beépített él letörővel.



### SMT-700 OLFA 180 BLACK

Ez a kés tökéletes egyszerű vágási munkáknál. Jellemzői: tiszta acél markolat, pengetőrőnek használható zsebcsíptető.

### SMT-724 XA1

Automatikus késpenge rögzítővel ellátott üvegszálmarkolatú kés, ütészálló.



### SMT-705B

Puha, rozsdamentes acélpenge 50 darabos kiszerezésben.



### SMT-703 OLFA SILVER 2

Rozsdamentes acél modell. Tökéletes nedves környezetben való használatra.



### SMT-706B

Kemény, éltartó acélpenge 50 darabos kiszerezésben.



### SMT-708 OLFA AK-4

Precíziós művészeti kés, ideális művészeti, grafikai, kézműves és hobby területen való használatra. SMT-712 pengével.

### SMT-709 OLFA HOK 1

Műanyag markolatú horgas kés. Elsősorban raktárakban alkalmazható, műanyag pántolószalagok, melegburkoló, valamint tetőfedő anyagok vágására. SMT-717 pengével.



### SMT-710 OLFA P-800

Nagy igénybevételre tervezett vágóeszköz, műanyag, PVC, SIKO stb. anyagok vágásához. A kés markolatában 2 db tartalékpenge található. Nagyon finom bemetszési vonalat hoz létre, amely a műanyagok pontos letörését teszi lehetővé. SMT-719 pengével.

### SMT-720 DC3

Hulladék késpenge, gyűjtő- és letörő doboz.



### SMT-711 OLFA BSR 300

Az OLFA BSR kaparókat az ipari szakemberek igényei alapján fejlesztették ki. A nyél üthető, ha esetleg keményebb anyag vagy ragasztó állja az útját. SMT-718 pengével.



**SMT-23 PRO DELUXE KASÍROZÓ 8" (KB. 20 CM)**

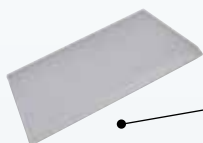
Nehéz terhelésű kasírozó, biztonsági fóliák esetén javasolt.

**SMT-62 BLUE MAX KÉZI KASÍROZÓ 5" (KB. 13 CM)**

Jó vízkiszorítású általános kasírozó Unger nyéllel.

**SMT-20 PRO KASÍROZÓBETÉT 8" (kb. 20 cm) széles betét SMT-23-hoz.****SMT-57 BLUE MAX KASÍROZÓBETÉT 5" (kb. 13 cm) széles kasírozóbetét autós és épületfóliázáshoz.****SMT-58 SUPER CLEAR KASÍROZÓBETÉT**

A Blue-Max-nál puhább 5" (kb. 13 cm) széles kasírozóbetét.

**SMT-76 FEKETE GUMIBETÉT 28" (KB. 71 CM)**

Puha gumibetét tisztításhoz, kasírozáshoz.

**SMT-103 THE CONQUEROR**

Puha élű kasírozó szűk helyekre.

**SMX-100 ULTRABOND APPLIKÁLÓ OLDAT**

Vízadalék fóliatelepítéshez.

**SMT-40 SLIM FOOT**

Speciálisan kialakított kasírozó hátsó szélvédők kasírozásához.

**SMT-82 FÓLIA-TISZTÍTÓ**

A telepítés befejeztével alkalmazandó fóliaápoló tisztítószer, mely üvegfóliákhoz lett kifejlesztve.

**SMT-208 THE BULLDOZER**

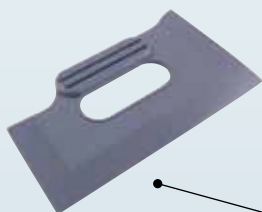
Nehezen elérhető helyek kasírozására kifejlesztett szerszám, 15 cm széles, 38 cm hosszú.

**SMT-145 SLAMMER**

Szűk sarkokba is behatoló, hátsó szélvédőnél alkalmazható, valamint víz kiszorítására jól használható eszköz.

**SMT-100 5 ÉLŰ SZERSZÁM**

Előnyös kasírozásra, élrevágáshoz, valamint a nehezen elérhető helyekre.

**SMT-33 VÉKONY JAVÍTÓFILC**

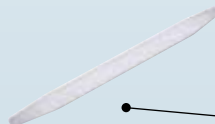
A körülvágás során keletkezett apróbb hibák javítására.

**SMT-34 VASTAG JAVÍTÓFILC**

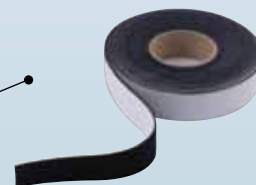
A körülvágás során keletkezett apróbb hibák javítására.

**SMT-101 TÖMÍTÉSTOLÓ**

Tömítés eltolására alkalmas célszerszám.

**SMT-151 3/4" (KB. 2 CM) FILC**

Filces kasírozóhoz csereanyag, valamint bizonyos járművek mechanikájához jó kiegészítő.





**K+R KERESKEDELMI KFT.**  
H-1195 Budapest, Hofherr Albert u. 3/A